

ちちぶ地域専用 夜間オンライン診療

「夜間オンライン診療」は、ちちぶ地域にお住まいの方専用のオンライン診療申込窓口です

365日
対応

保険証
医療証
適用

内科
小児科
対応

発熱・咳・のどの痛み・吐き気・頭痛 など
自宅からビデオ通話で診察が受けられます



受付時間

全日午後7時から翌朝8時まで

対象

秩父市・横瀬町・皆野町
長瀬町・小鹿野町にお住まいの方

システム利用料

専用ページからの申し込みで
システム手数料(330円)が無料になります

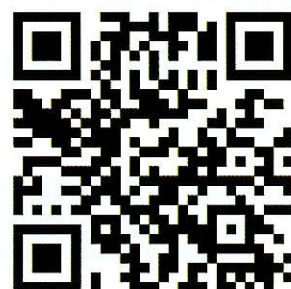


こんなときに

- 夜に病院へ行こうか悩んだとき
- 夜間にこどもの発熱を自宅から診てほしい
- 仕事終わりに体調不良で医師の診察を受けたい
- お薬の飲み合わせについて相談したい など

※オンライン診療のため、検査や処置は実施できません

詳細・申し込みは
二次元コードから



[お問い合わせ先] 秩父市地域医療対策課 (ちちぶ医療協議会事務局)
横瀬町健康子育て課 皆野町健康こども課 長瀬町健康こども課 小鹿野町健康づくり課

夜間オンライン診療 申し込みの流れ

STEP
1

ちちぶ地域専用ページから申し込み

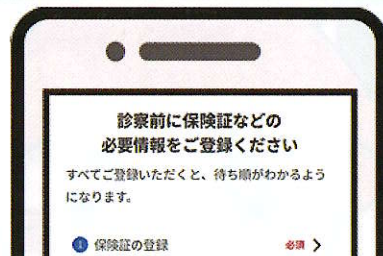
名前・住所・症状などを入力して、
受付してください



STEP
2

必要情報の登録

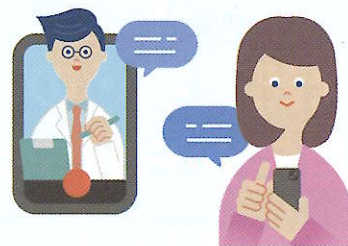
保険証・支払い方法などをご登録ください



STEP
3

SMSが届いたらビデオ通話で診察開始

SMSに記載されているURLをタップして
診察を開始してください



STEP
4

診察後、お薬を受け取る

調剤薬局、または宅配でお薬を受け取ります

※調剤薬局の営業時間内での受け取りとなります



※処方は医師の判断によります

料金案内

▶ 診察料金目安（対面診療と同等）

診療時間帯により料金変動し、健康保険料3割負担適用時、1,467円～3,252円程度となります

▶ お薬宅配をご希望の場合

別途配送料

支払い方法

▶ クレジットカード払い

▶ コンビニ後払い（手数料277円）

各種医療証

▶ こども医療費の受給資格証をお持ちの方

埼玉県内の提携医療機関である川口芝クリニックでの受診の場合、現物支給が可能です

できる限り現物支給が出来る医療機関への受診を調整していますが、症状によっては県外の医療機関（新宿ホームクリニックなど）となる場合もあります

その場合は、一度クレジットカードかコンビニ後払いでお支払いいただき、後日領収書など必要書類を用意し、お住まいの市役所・町役場で医療費助成の請求を行ってください