



健康・福祉・介護のひろば

令和6年度 保育園・認定こども園入園案内

～ 令和6年度に保育園等に入園を希望されているみなさんへ～
町内保育園・認定こども園の入園案内をご紹介します。

保育園・認定こども園 (保育認定(2・3号))

《入園基準》

入所できる児童は、保護者のいずれもが次のいずれかの事由に該当する場合に限ります。

- ①就労 ②妊娠・出産 ③保護者の疾病・障害
- ④親族の常時看護・介護 ⑤災害復旧
- ⑥継続的な求職活動 ⑦就学
- ⑧虐待やDVの恐れがあることなど

《支給認定区分》年齢基準日：令和6年4月1日

【2号認定】3歳以上で保護者が上記の入園基準に該当する子ども

【3号認定】満3歳未満で保護者が上記の入園基準に該当する子ども

■申請書配付開始日・場所

10月2日(月)・健康こども課窓口

■申請書受付期間・場所

10月16日(月)～11月13日(月)

健康こども課窓口

※土・日曜日及び祝日を除く午前9時～午後5時まで

高砂保育園 問合せ ☎66・0287

- キリスト教会を設置母体とし、キリスト教的博愛精神に基づいた保育を行っています。
- 心身ともに健やかで落ち着いた子どもを育てていきます。

たけのこ保育園 問合せ ☎66・0383

- 一人ひとりの子どもに目を向け手厚い保育体制を取っています。
- 自然の味を大切にしたり手作りの給食です。
- 丈夫な身体とみずみずしい感性、人間の土台をゆっくり、そしてしっかりと培っていくことを保育の柱にしています。

幼稚園型認定こども園 (教育認定(1号))

3歳以上の児童をお預かりする幼稚園と保育園の機能を併せ持った施設です。

保育園の機能(2号認定)は、上記のとおり役場で受付を行います。

《支給認定区分》年齢基準日：令和6年4月1日

【1号認定】3歳以上で教育を希望する子ども

■申請書配付開始日・場所

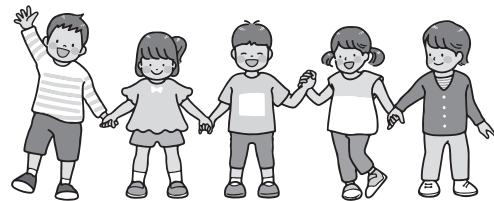
【1号認定】11月1日(水)

認定こども園長瀬幼稚園にて願書受付時に配付

認定こども園長瀬幼稚園

問合せ ☎66・0356

- 少人数制のもと、一人ひとりに寄り添う教育・保育をおこなっています。
- 幸福感、自己肯定感、主体的意欲、学習の基礎を培う「ムーブメント教育・療法」を正課授業で実施。
- ホームページ、Instagramを「長瀬幼稚園」で検索ください。園児の日常をご覧いただけます。
- 満3歳児、年中(4歳児)、年長(5歳児)からでも入園いただけます。



◎留意事項

保育園・認定こども園とも入所審査の結果は、2月上旬に通知する予定です。

問合せ 健康こども課 子育て支援担当 ☎66・3111 内線134、135