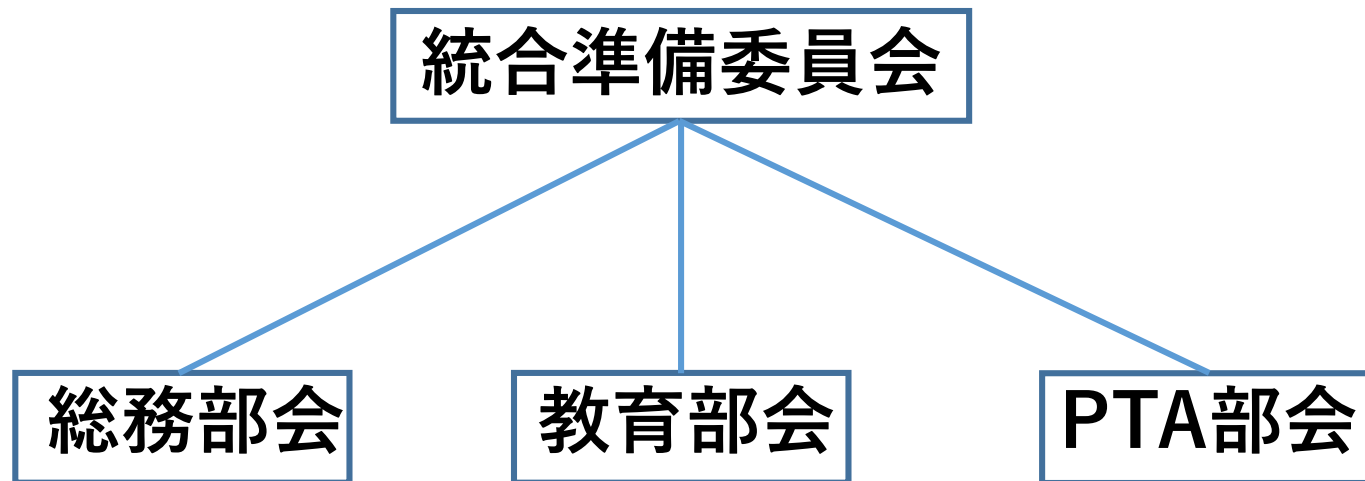


# 長瀬町学校統合準備委員会進捗状況について

令和5年4月21日  
長瀬町教育委員会

# 長瀬町学校統合準備委員会について

長瀬町学校統合準備委員会とは、教職員、PTA関係者、地域住民などで構成されており、令和6年4月1日の小学校統合に向けて、3つの専門部会（総務部会・教育部会・PTA部会）に分かれ、遠距離通学への対応、交流事業の実施、PTA活動等についてそれぞれ決めていただき、その部会で決まったことを、報告・承認する場となります。



# これまでについて

- 第1回長瀬町学校統合準備委員会を、令和4年8月5日(金)に開催し、統合準備委員会の中に、総務部会、教育部会、PTA部会の3つの専門部会を設置することと、部会ごとにそれぞれの分野についての検討・協議を行うことをお伝えしました。

部会名	構成メンバー	内容
総務部会	各小学校教頭、各学校PTA役員、行政区代表、学識経験者	学校の通学体制（スクールバス等）、学用品（体操服、ジャージ）、放課後児童クラブ 等
教育部会	各学校長、元校長	教育課程、学校行事、交流事業 等
PTA部会	各小学校PTA担当職員、各学校PTA役員	PTA組織運営、会則、会計事務 等

- 第2回長瀬町学校統合準備委員会を、令和4年11月25日(金)に開催し、各部会で第1回統合準備委員会以降に協議した内容の報告と承認を行いました。

部会名	決定事項
総務部会	○令和5年度実施予定事業（閉校記念式典等） ○令和6年度実施予定事業（統合記念式等） ○学用備品について（学校間の統一） ○学用品について（体操服、ジャージ等） ○通学方法について
教育部会	○交流事業 ○学校行事 ○教育課程
PTA部会	○現在の一小PTA組織・運営方法を基本にするが、保護者への負担が増加しないように会則を考える。

- 第3回長瀬町学校統合準備委員会を、令和5年2月24日(金)に開催し、各部会で第2回準備委員会以降に協議した内容の報告と承認を行いました。

部会名	決定事項
総務部会	<ul style="list-style-type: none"> <li>○スクールバス停留所の確保、発着場所等</li> <li>○教職員駐車場</li> <li>○登下校時の安全標示</li> <li>○放課後児童クラブ（学童）の統合</li> <li>○閉校記念事業実行委員会の設立</li> </ul>
教育部会	<ul style="list-style-type: none"> <li>○学校備品</li> <li>○学校行事・交流事業</li> <li>○教育課程</li> </ul>
PTA部会	<ul style="list-style-type: none"> <li>○PTA会則</li> <li>○PTA総会での報告</li> </ul>

# 今後について

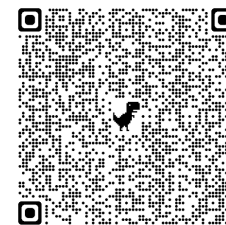
- 総務部会については、スクールバスでのルール等を作成していきます。また、二小が閉校記念事業等の開催に関する新たな実行委員会を立ち上げるので、その実行委員会が実施する各事業の進捗状況を確認していきます。
- 教育部会については、学校行事・交流事業等を通して、同学年の担任の連携を密にしてもらい、二小児童がスムーズに一小児童と打ち解けられるよう、話し合いを重ねていきます。
- PTA部会については、一小PTA会則の一部改正を行い、両校PTAの統合に向け、話し合いを重ねていきます。
- 長瀬町学校統合準備委員会を今後も開催し、決定した内容について、引き続き町ホームページ、広報誌、統合準備だよりにて、情報発信していきます。

## よくある疑問点について

○令和6年度（統合後）からは中学校と同じものを小学校でも採用しますが、当面の間、体操服とジャージは、それぞれの学校のものをそのまま使用できます。

○スクールバスは、二小地区の児童を送迎するため運行します。

詳しい運行ルートや乗降場所については、町ホームページの統合準備委員会資料をご覧ください。



長瀬町HP

<https://www.town.nagatoro.saitama.jp/学校統合準備委員会について/>

○二小の跡地利用については、まだ未定となります。今後、施設活用検討委員会を立ち上げ、話し合いを行っていきます。

小学校の統合について、ご質問やご不明な点がある場合は、担当までお問い合わせください。

長瀬町教育委員会 教育総務担当

〒369-1392

長瀬町大字本野上1035番地1

電話：66-3111（内線304）

FAX：66-3176

E-mail：[kyoiku@town.nagatoro.saitama.jp](mailto:kyoiku@town.nagatoro.saitama.jp)