

## 【小学校における児童数の将来推計】

年度	H30	R1	R2	R3	R4	R5	R6
一小	222	222	225	231	222	212	205
1年生	34	37	39	42	32	29	27
2年生	37	34	36	39	42	32	29
3年生	40	38	34	36	39	42	32
4年生	37	41	39	34	36	39	42
5年生	35	37	41	39	34	36	39
6年生	39	35	36	41	39	34	36
二小	74	63	57	59	55	56	48
1年生	14	7	9	6	8	11	5
2年生	11	14	7	10	6	8	11
3年生	11	11	14	8	10	6	8
4年生	7	11	10	14	8	10	6
5年生	13	7	10	10	13	8	10
6年生	18	13	7	11	10	13	8

【令和4年5月1日現在】

R6統合の場合

小 学 校	253
	32
	40
	40
	48
	49
	44

## 【中学校における生徒数の将来推計】

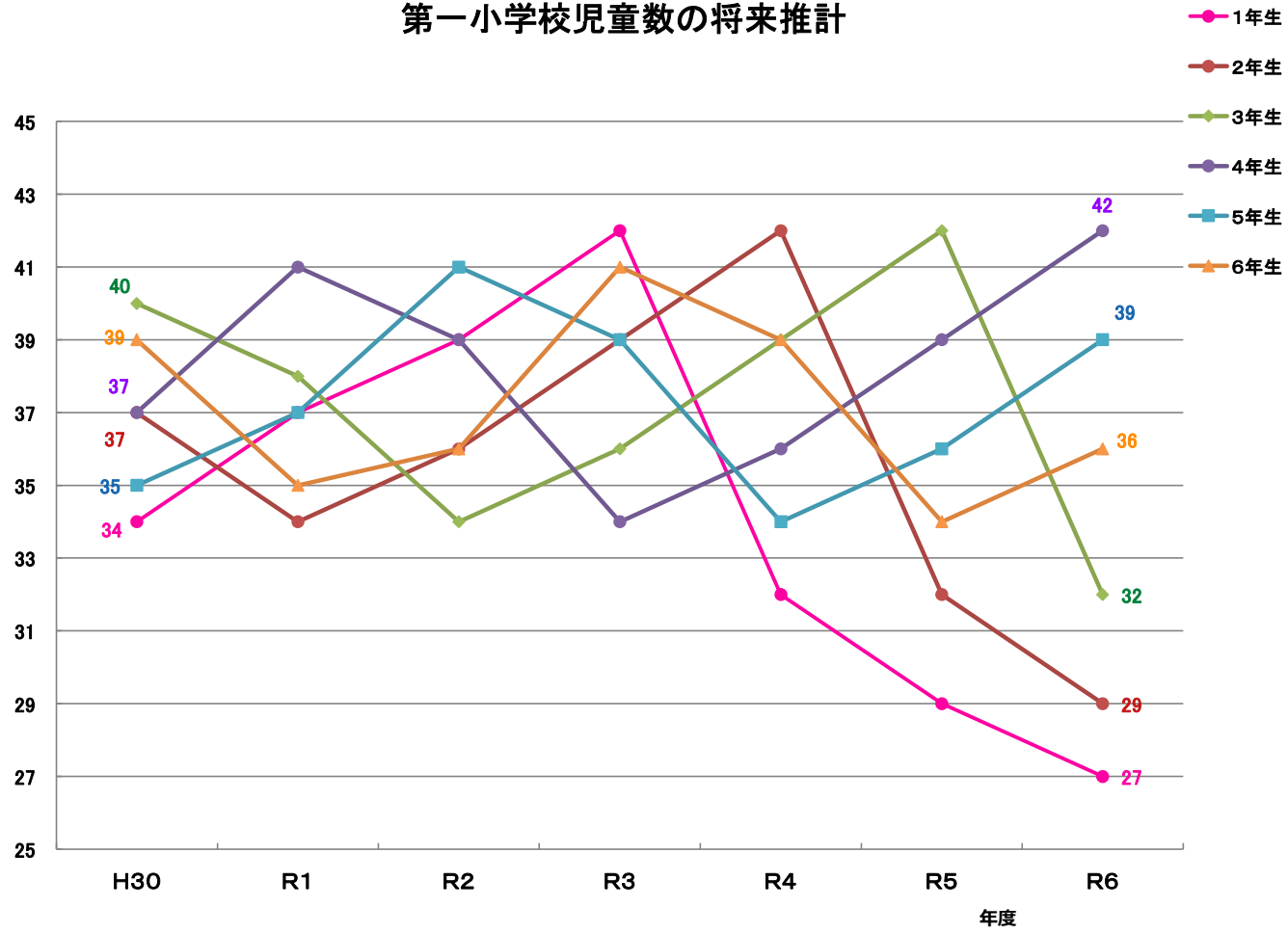
年度	H30	R1	R2	R3	R4	R5	R6
	176	165	144	140	140	143	147
1年生	47	51	46	42	51	49	47
2年生	67	47	51	47	42	51	49
3年生	62	67	47	51	47	43	51

【令和4年5月1日現在】

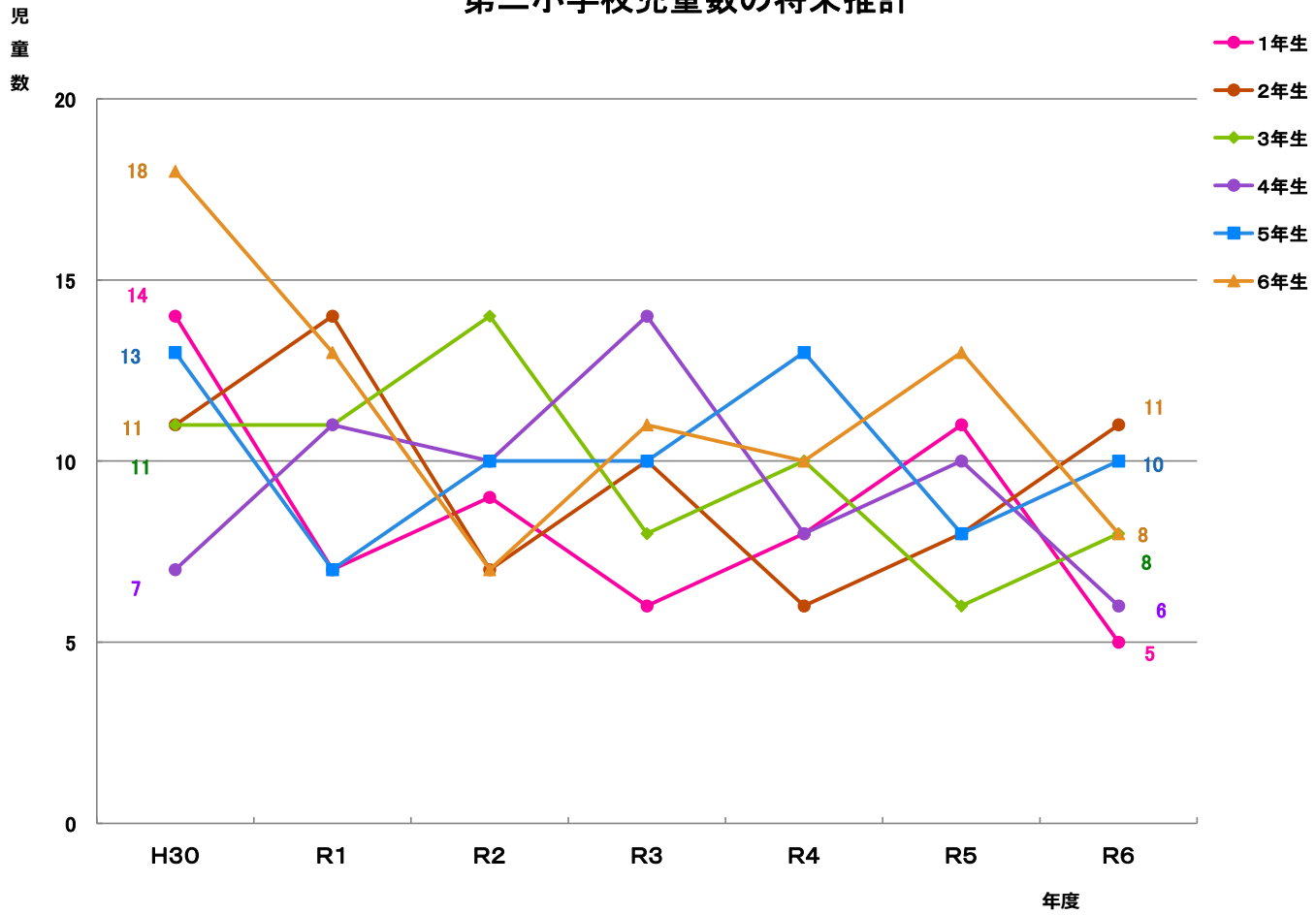
二つの学年の児童で編成する場合、小学1年生を含む場合は8人以下、小学2年生以上は16人以下になった場合、複式学級になる。

児童数

### 第一小学校児童数の将来推計

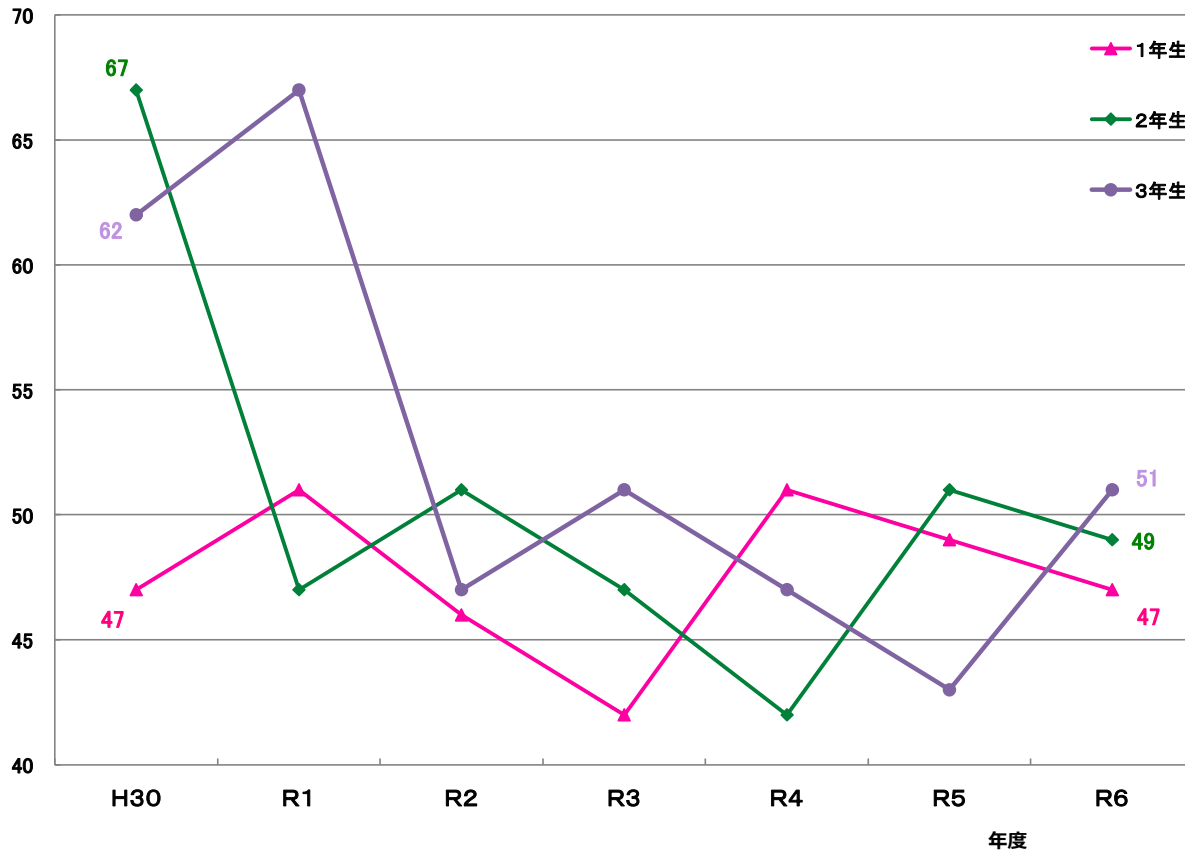


### 第二小学校児童数の将来推計



生徒数

【中学校における生徒数の将来推計】



### 【学校再編に向けて検討の必要な施設】

	施設名称	棟名称	建築年度	経過年数	耐用年数	大規模改修の有無
1	長瀬第一小学校	校舎	1977	44	60	済(2009)
		体育館	1978	43	60	済(2011)
		体育器具庫	1979	42	45	未
		便所	1991	30	30	未
		倉庫	1979	42	45	未
2	長瀬第二小学校	校舎	1976	45	60	済(2011)
		体育館	1977	44	60	済(2009)
		体育小屋	-	-	45	未
		便所	1992	29	30	未
		工作室1	1982	39	30	未
3	長瀬中学校	校舎	1972	49	60	済(2010)
		校舎(特別教室)	1979	42	60	未
		体育館	1970	51	60	済(2010)
		剣道場	1984	37	60	未
		柔道場	1995	26	30	未
		第2部室棟・倉庫	1995	26	30	未
		便所	2010	11	60	未

(令和4年3月31日時点)