

避難所・医療関係機関一覧

全体索引図

避難所の種類 「長瀬町が指定」

00 指定緊急避難場所 …… 切迫した災害の危険から命を守るために避難する場所です。

00 指定避難所 …… 災害発生時に被災者が一定期間避難生活を送るための施設です。

指定緊急避難場所	指定避難所	名称	所在地	水害	土砂	地震	火事	トイレ		座標
								洋式	車いすでの使用	
—	1	長瀬町中央公民館	野上下郷3312	○	○	○	○	○	○	1-D-4
1	2	長瀬第一小学校	本野上600	○	○	○	○	○	—	3-C-2
2	3	長瀬第二小学校	野上下郷920-1	—	—	○	○	○	—	1-F-3
3	4	長瀬中学校	本野上1035-1	○ 2階以上	○	○	○	○	○	3-C-1
4	5	長瀬町多世代ふれ愛ベース長瀬	本野上136-11	—	○	○	○	○	○	3-D-1
5	—	長瀬地区公園	長瀬834	—	○	○	○	○	○	3-C-3
6	—	本野上地区公園	本野上343-8	—	○	○	○	—	—	3-D-1
7	—	井戸地区公園	井戸640-1	—	—	○	○	—	—	3-D-2

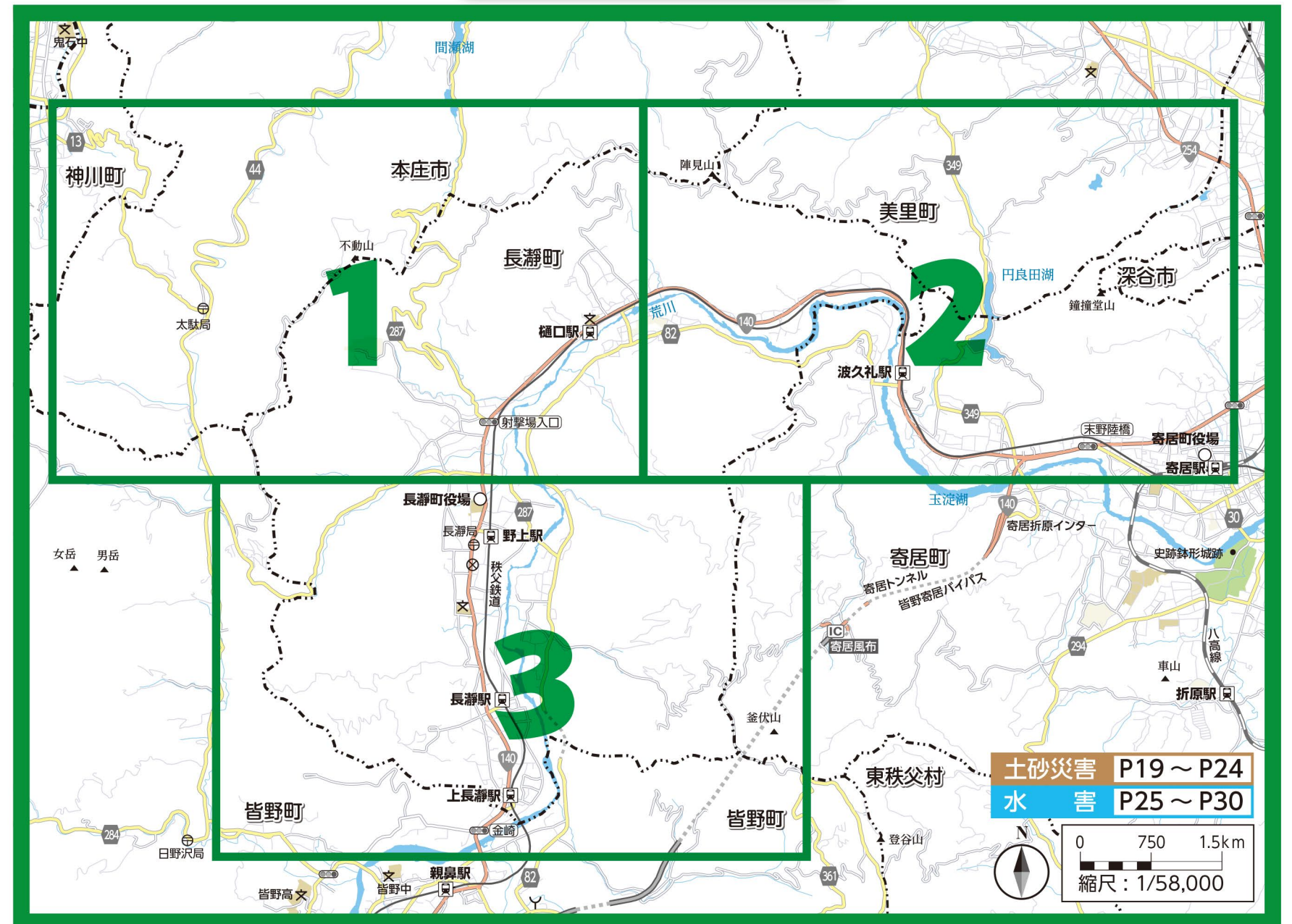
その他の避難所および避難場所(集会所等)

名称	所在地	座標	名称	所在地	座標
埼玉県立長瀬げんきプラザ	井戸 367	3-D-1	杉郷区コミュニティ集会所	野上下郷 3282-1	1-D-4
上長瀬区コミュニティ集会所	長瀬 1400	3-D-4	辻区公会堂	野上下郷 2864	1-D-4
長瀬上区公会堂	長瀬 1022	3-D-3	樋口地区コミュニティ集会所	野上下郷 970-1	1-F-3
大木小路コミュニティ集会所	長瀬 1276	3-C-3	小坂区公会堂	野上下郷 287-2	1-F-2
下山集落農業センター	本野上 545-3	3-C-2	矢那瀬集落農業センター	矢那瀬 1380-1	2-B-3
上宿中宿区コミュニティ集会所	本野上 640-3	3-C-2	矢那瀬下郷区集会所	矢那瀬 566	2-B-2
下宿区コミュニティ集会所	本野上 651-3	3-C-2	岩田地区コミュニティ集会所	岩田 938-1	2-A-3
根岸地区コミュニティ集会所	本野上 988-6	3-C-1	岩田中郷コミュニティ集会所	岩田 540-1	1-F-3
野上コミュニティ集会所	本野上 189-6	3-C-1	高橋地区自治会集会所	岩田 272-1	1-F-3
下袋地区コミュニティ集会所	中野上 155-2	1-E-4	岩田上割地区コミュニティ集会所	岩田 35-3	1-E-4
竹之内地区コミュニティ集会所	中野上 292	1-E-4	井戸下郷地区集会所	井戸 297-3	3-D-1
中野上和田地区集会所	中野上 495-1	3-C-1	井戸風布地区コミュニティ集会所	井戸 498-1	3-D-2
唐沢集落農業センター	中野上 787-4	3-B-1	美しいむらづくり井戸農村センター	井戸 898-10	3-D-2
宮沢集落農業センター	野上下郷 1987	1-E-4	風布地区コミュニティ集会所	風布 962-1	3-E-3

医療関係機関一覧

名称	所在地	電話番号	名称	所在地	電話番号
倉林医院	長瀬 1355-2	66-0387	おこのぎ歯科医院	中野上 379-1	69-0505
南須原医院	本野上 174-3	66-2038	野上歯科医院	本野上 146-4	66-3418
落合眼科医院	本野上 1083	66-3366	落合歯科診療所	本野上 1083	66-0271
長瀬医新クリニック	岩田 587	66-1000	新井接骨院	本野上 298-2	66-0162

市外局番…0494



指定避難所について

- 災害が発生した場合、または発生する恐れがある場合に避難する場所です。このハザードマップで、洪水・地震・その他の災害などにおける自宅周辺や勤務地の指定避難所の確認などをしてください。
- 施設や場所によっては浸水が想定される地域内にあるものがあります。避難する場合は現地の状況を確認し避難をしてください。



避難時 8 の心得

ハザードマップ(本書)で避難所の位置や土砂災害警戒区域等を前もって確認しておきましょう。備蓄品もチェックしましょう。

テレビ・ラジオで最新の気象情報に注意しましょう。

町や消防からの避難の呼びかけに注意し早めに避難しましょう。

避難する前に電気のブレーカーを落とし、ガスの元栓を閉め、必要なものをまとめておきましょう。

土砂災害は予測が難しく、避難勧告の発令が間に合わないことも…少しでも危険を感じたら迷わず避難!!

避難が必要ときは、キーはつけたまま、ドアロックもしない。車検証などの貴重品を忘れずに持ち出し、徒歩で避難する。

もしレッドゾーンやイエローゾーンにいる場合には、すぐにゾーンの外へ移動しましょう。

避難が難しい時は、2階以上のできるだけ山から離れた部屋に移動しましょう。