

健康・福祉・介護のひろば

問合せ 健康福祉課 ☎66・3111 健康担当124・128 福祉担当134・135 介護保険担当133 地域包括支援センター132

献血にご協力をお願いします

次の条件を満たして、血液比重、血圧測定、問診で健康と認められた方は献血ができます。(400mlの場合) 条件を満たしていても、海外から帰国(入国)して4週間以内の方や、3日間以内に出血を伴う歯科治療を受けた方等、献血が受けられない場合があります。

《条件》

性別	男性	女性
年齢	17歳から69歳	18歳から69歳
体重	50kg以上	50kg以上
年間血液回数	3回以内	2回以内
年間総献血量	1,200ml以内	800ml以内

町内では、以下の日程で献血バスが巡回しますので、ぜひ献血に御協力をお願いいたします。採血前の血液検査が、指先から少量の血液を採取する方法に変わったため、負担が軽減されました。なお、献血会場では体温測定等の新型コロナウイルス感染症に対する取り組みを行っております。発熱等、体調不良の場合には次回の献血時にご協力をお願いいたします。

※日時・場所は変更になる場合がありますので、商工会発行の新聞折込チラシにてご確認くださいか担当までお電話でお問い合わせください。

日時・場所

日時	場所
4月9日(金) 午前9時30分～午前11時30分	長瀬町役場
4月9日(金) 午後1時30分～午後2時30分	日本อีสエード(株) 本社工場
4月13日(火) 午後1時30分～午後2時30分	株式会社コスマック
4月13日(火) 午後3時30分～午後4時30分	東洋パーツ株式会社

所要時間 1時間程度(混雑状況によって前後します)

問合せ 健康福祉課健康担当 ☎66・3111 内線124・128

更生相談

身体障害者の更生援護に必要な専門的な知識・技術についての相談及び指導を実施しています。補装具の処方及び適合判定、施設入所の判定、その他医療相談を無料で受けることができます。

(手足・体の障害の相談)

3月8日(月) 熊谷児童相談所

予約制ですので、早めに健康福祉課へご連絡ください。

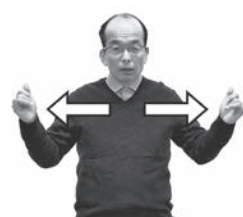
問合せ 健康福祉課健康担当
☎66・3111
内線135

簡単な手話を覚えましょう【第12回】

「ろう者」の手話表現



耳と口に同時に手をあてます。



次に親指と小指を立てた両手を左右に引き離します。この表現には「人々」という意味もあります。



動画はこちらから

協力：ちちぶ広域聴覚障害者協会

問合せ 健康福祉課 ☎66・3111 内線135