



# 健康・福祉・介護のひろば

問合せ 健康福祉課 ☎66・3111 健康担当124・128 福祉担当134・135 介護保険担当133 地域包括支援センター132

## 予防接種の受け忘れはありませんか

予防接種には対象年齢があります。対象の時期を逃しますと自費での接種となります。対象年齢でまだ受けていない予防接種がありましたら、早めの接種をおすすめします。接種状況が分からない、予診票がない等ご不明な点がある方は、お問い合わせください。

### 《子ども》

- \* 麻しん風しん混合 (MR) 1期…1歳から2歳にいたる間  
2期…小学校入学前の1年間にある方 (通知してあります)
- \* 2種混合…11歳～13歳未満 (小学6年生に通知してあります)
- \* 日本脳炎 2期…9歳～13歳未満 (小学4年生に通知してあります)  
平成7年4月2日から平成19年4月1日生まれの20歳未満の方

### 《高齢者》

- \* 肺炎球菌…令和3年3月31日までに65.70.75.80.85.90.95.100歳になる方で一度も受けていない方

### 成人男性の風しん抗体検査と予防接種を無料で実施しています

風しんの抗体保有率が低い昭和37年4月2日から昭和54年4月1日の間に生まれた男性を対象に、抗体検査を無料で実施しています。また、検査の結果抗体価が低かった方は、予防接種が無料で受けられます。

対象者にはクーポン券を送付しています。昭和47年4月2日から昭和54年4月1日の間に生まれた方のクーポン券の有効期限は、令和3年3月31日までです。希望される方は、お早めに実施してください。

ご不明な点がある方は、お問い合わせください。

問合せ 健康福祉課健康担当 ☎66・3111 内線124、128

## 障害のある方を対象としたNHK放送受信料の免除について

《全額免除》以下の①・②両方に該当する場合に、全額免除となります。

- ①障害者手帳をお持ちの方がいる世帯
- ②世帯構成員全員が町民税 (住民税) 非課税

《半額免除》以下のいずれかに該当する場合に、半額免除となります。

- ①視覚または聴覚障害者が世帯主で受信契約者
- ②重度の障害者 (身体1・2級、知的A・A、精神1級) が世帯主で受信契約者

※詳しくは、NHKふれあいセンター、または健康福祉課福祉担当までお問い合わせください。

問合せ NHKふれあいセンター ☎0570・077・077  
☎050・3786・5003  
健康福祉課福祉担当 ☎66・3111 内線135

## 更生相談

身体障害者の更生援護に必要な専門的な知識・技術についての相談及び指導を実施しています。補装具の処方及び適合判定、施設入所の判定、その他医療相談を無料で受けることができます。

### ・手足・体の障害の相談

令和3年1月18日(月)

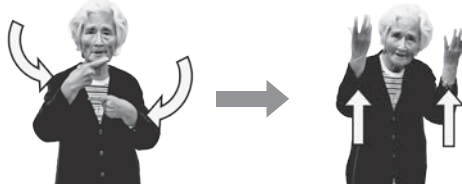
熊谷児童相談所

予約制ですので、早めに健康福祉課へご連絡ください。

問合せ 健康福祉課福祉担当  
☎66・3111  
内線135

## 簡単な手話を覚えましょう【第10回】

「あけましておめでとう」の手話表現



両手の人差し指を左右から引き寄せ、上下に置きます。この表現には「1月1日」「正月」という意味もあります。

次に、指を上に向けてつまんだ両手5指を、上へ上げながら開きます。この表現には「祝う」という意味もあります。



動画はこちらから

協力: ちちぶ広域聴覚障害者協会

問合せ 健康福祉課福祉担当 ☎66・3111 内線135