

# 令和2年国勢調査を全国一斉に実施します！

令和2年9月上旬頃から各世帯に国勢調査員がお伺いします。

※国勢調査員は、総務大臣から任命された国家公務員です。調査の際は、調査員証を携帯しています。

## ■国勢調査とは？

国勢調査とは、5年に一度行われる国の最も重要な統計調査です。令和2年10月1日現在で日本国内に住む全ての人と世帯が対象となります。国勢調査の結果は、福祉施策や生活環境整備、災害対策など、日本の未来をつくるために欠かせない様々な施策の計画策定などに利用されます。

## ■調査はどのように行われるの？

令和2年国勢調査でも、前回調査から引き続きインターネット回答ができます。9月上旬より調査員が各世帯を訪問し、インターネット回答の利用案内（ID・パスワード）及び紙の調査票を配布します。

また、今回は郵送による調査票の回収も行います。ただし、10月1日～7日までに専用封筒に入れて投函されたものに限られます。専用封筒は、調査員が調査票を配布する際にお渡しします。（郵送回答は国勢調査専用私書箱宛です。直接役場に届くものではありません。）

インターネット又は、郵送回答のなかった世帯には調査員が世帯を訪問し、紙の調査票の回収に伺います。

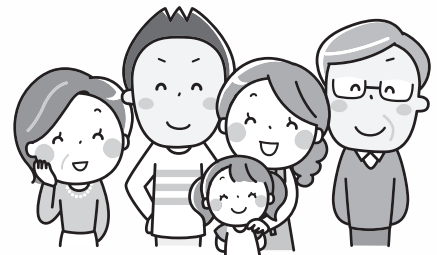
## ■プライバシーは保護されるの？

調査票に記入していただいた内容は、統計の作成に関連する目的以外に使用することはありません。調査員をはじめとする国勢調査に従事する者には、統計法によって、個人情報保護のための厳格な守秘義務が課せられています。

## ■国勢調査はどうしても答えなければいけないの？

国勢調査は回答する義務（報告義務）が定められています。正しい調査結果から統計をつくるためにも、皆様のご協力をお願いします。

パソコンやスマートフォンからも回答ができます！  
日本のよりよい未来を築くため、調査へのご協力をお願いします。



**問合せ** 企画財政課企画財政担当 ☎0494・66・3111 内線221

## 今月のいいとこ長瀬

### 「長瀬町の 駅 がスキ！」

町内の昔ながらの風情のある駅が好きです。都会では見ることできない、映画やドラマに登場するような“田舎の駅”が魅力的だと思うから。  
(S・Nさん)

#### 「編集者コメント」

町内にある駅は、沿線の他の駅より映画やテレビドラマ、CMなどの映像作品に登場しているように感じます！  
また、SLパレオエクスプレスとの共演も絵になります！

### 田舎の駅は、長瀬町のいいとこ！

※外出の際は、マスクの着用とソーシャルディスタンスを心がけましょう。