



健康・福祉・介護のひろば

問合せ 健康福祉課 ☎66・3111 健康担当124・128 福祉担当134・135 介護保険担当133 地域包括支援センター132

お待たせいたしました！令和2年度「歌の教室」開催！

新型コロナウイルスの影響により自粛していた歌の教室を、9月から2回に分けて実施します。ぜひご参加ください。

「歌の教室」は介護予防事業として実施しています。歌うことは、五感を使い、脳の活性化にも役立ちます。元気いっぱい歌って、コロナウイルスに負けないよう、元気を奏でましょう。

日 時 第1部 9月7日(月)、10月19日(月)、11月16日(月)
第2部 12月21日(月)、1月18日(月)、2月15日(月)
午前10時30分～11時30分

場 所 多世代ふれ愛ベース長瀬

対 象 者 65歳以上の町民の方

定 員 各部20名

参 加 費 毎月1人500円

申込み期間 8月11日(火)～28日(金) *定員になり次第締め切ります。

申込み方法 第1部か第2部かどちらかを選択して申し込んでください。送迎を希望される方はご相談ください。

講 師 るるる♪みゅ～じっく音楽教室 高橋 薫氏、富田 駿愛氏

*「3つの密」(密集、密接、密閉)を防ぐため、昨年度より定員を減らして実施します。

*はつらつポイントカード対象事業です。(1ポイント)



問合せ 健康福祉課健康担当 ☎66・3111 内線124・128

酸素濃縮装置電気料補助

町では、酸素濃縮装置電気料の補助を行っています。対象者は次に該当する方です。

・町内に住所があり、在宅で酸素濃縮装置を使用している方

◎補助額 月額 1,500円

◎申請方法 健康福祉課にある申請用紙に必要な書類を添えて

4～9月分を9月15日(火)

10～3月分を3月15日(月) までに申請してください。

問合せ 健康福祉課福祉担当 ☎66・3111 内線135

更 生 相 談

身体障害者の更生援護にあたり専門的な知識・技術を必要とする相談及び指導を実施しています。補装具の処方及び適合判定、施設入所の判定、その他医療相談を無料で受診できます。

受けたい方は予約が必要ですので、早めに健康福祉課福祉担当へご連絡ください。

・肢体(手足・体)の障がいのご相談

8月25日(火) 秩父福祉事務所

9月14日(月) 熊谷児童相談所

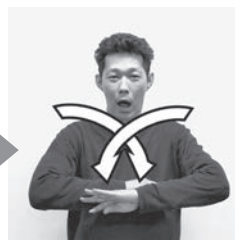
問合せ 健康福祉課福祉担当
☎66・3111
内線135

簡単な手話を覚えましょう【第5回】

「こんばんは」の手話表現



掌を前へ向けた両手を弧を描いて引き寄せて



目の前で交差させます。この表現には「夜」や「暗い」の意味もあります。



動画はこちらから

協 力：ちちぶ広域聴覚障害者協会

問合せ 健康福祉課福祉担当 ☎66・3111 内線135