



7月21日(日)は参議院議員通常選挙の投票日です



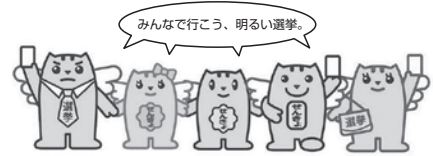
投票日は、予定となっておりますので、変更になった場合は、ご容赦ください。

公示日・投票日 (投票時間)

◆公示日 7月4日(休) ◆投票日 7月21日(日) 午前7時～午後7時

期日前投票

- ◆投票期間 7月5日(金)～7月20日(土)
 - ◆投票時間 午前8時30分～午後8時
 - ◆投票場所 役場1階 会議室
 - ◆持参する物 入場券 (届いていない場合は不要です)
- ※期日前投票のほか、不在者投票・郵便等投票・代理投票などの制度が設けられています。詳しい内容は、町選挙管理委員会までお問い合わせください。



入場券

有権者の方には「入場券」を郵送します。入場券が届いたら、まず、住所・氏名などをご確認ください。入場券に記載されている場所(施設)が投票できる投票所です。万一入場券をなくした場合でも投票できますので、投票所の係員にお申し出ください。

選挙公報

選挙公報は、投票日までに新聞折り込みでお届けします。新聞を購読されていない方で、選挙公報が必要な方は、町選挙管理委員会までご連絡ください。

問合せ 選挙管理委員会 ☎66・3111 内線214

「文芸ながとろ」作品募集

長瀬町文化団体連合会では、『文芸ながとろ』を発行します。
つきましては、下記のとおり作品を募集しますので、皆さんご応募ください。

- 募集作品 詩1編(25行以内) 短歌(10首以内) 俳句・川柳(10句以内) 随筆・評論・民話等(1,200字程度)
- 応募資格 町内在住・在勤者
- 応募方法 400字詰め原稿用紙を使用し(欄外に住所・氏名・年齢・電話番号を記入してください。)、下記提出先に持参又は郵送してください。
- 応募期限 8月30日(金)
- その他 作品は、返却しません。

提出先・問合せ 〒369-1304 長瀬町大字本野上1035-1
教育委員会内 文化団体連合会事務局 ☎66・3111 内線304

●● 郷土資料館 展示品リニューアルしました! ●●

長瀬町郷土資料館は、展示品リニューアルのため一時休館しておりましたが、6月29日(土)より再オープンいたしました。

展示内容も大幅にリニューアルいたしましたのでぜひお越しください!

- 〈開館時間〉午前9時～午後5時(10月～3月は午前9時～午後4時)
- 〈入館料〉一般200円(160円) 小・中学生100円(80円)
※()内の料金は、20名以上の団体、JAF会員等料金
- 〈休館日〉月曜日(祝日の場合は翌日) 年末年始 ※休館日変更の場合あり
- 〈展示内容〉

- ・太古の長瀬(地球の窓長瀬 長瀬の大地のおいたち等)
- ・原始・古代の長瀬(旧石器時代～平安時代の長瀬)
- ・中世の長瀬(長瀬町の板碑、城館跡等)
- ・近世～近現代の長瀬(長瀬の産業 鉄道開通と観光地化する長瀬等)

問合せ 教育委員会 生涯学習担当 ☎66・3111 内線304